

PROJET

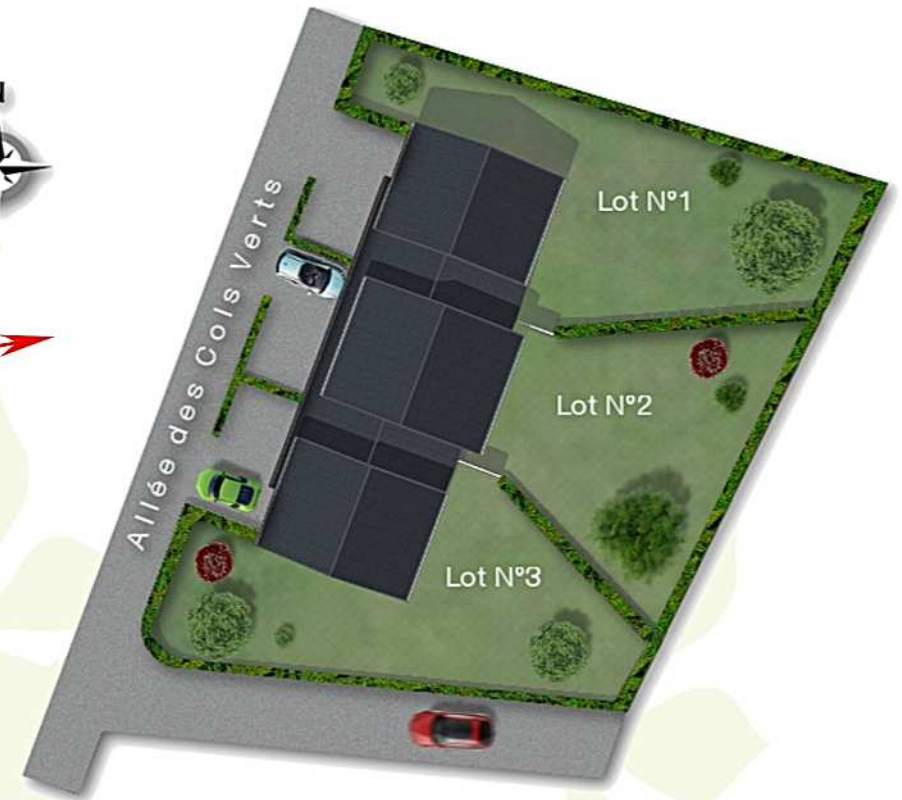
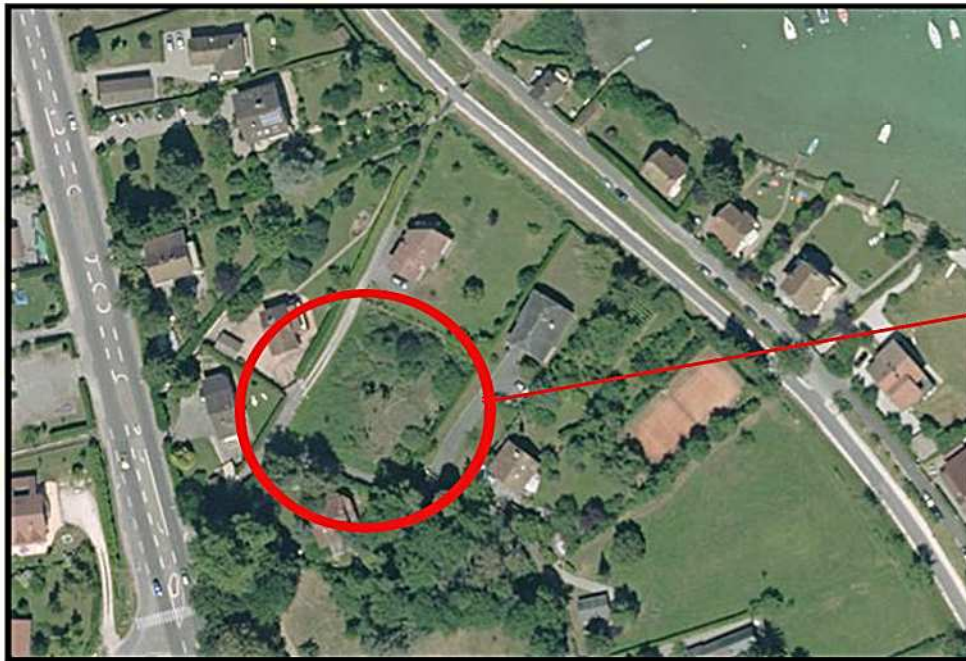
LES COLS VERTS



[www.natilia.fr](http://www.natilia.fr)

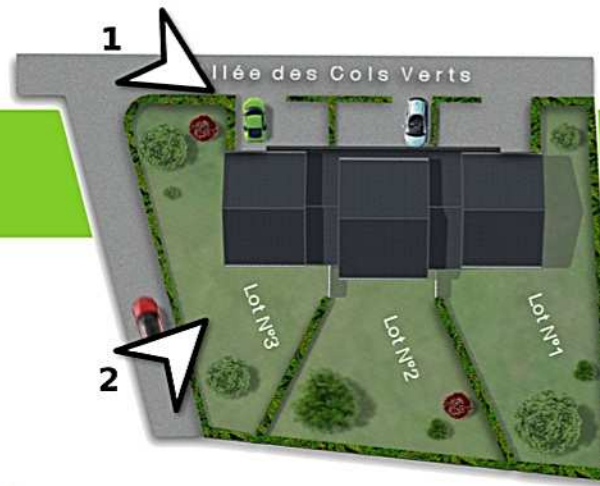
COMMUNE DE SEVRIER





Trois maisons Ossature Bois idéalement situées sur les rives du lac d'Annecy !





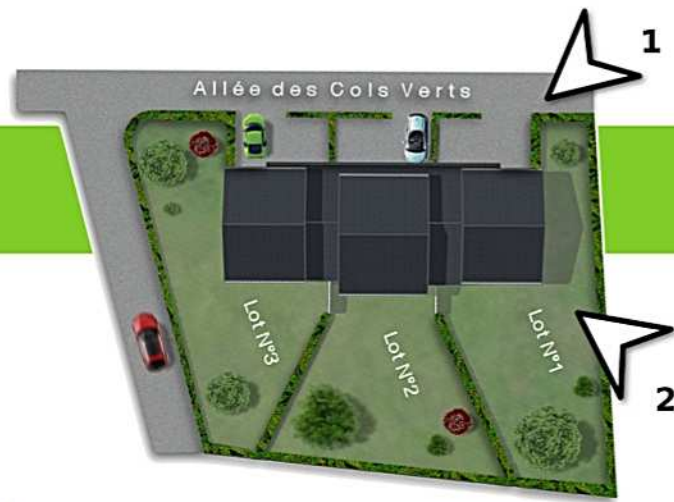
# LES COLS VERTS



1- Vue Sud-Est



2- Vue Sud-Ouest



# LES COLS VERTS



1- Vue Nord-Est

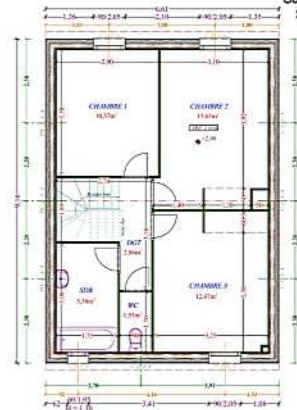
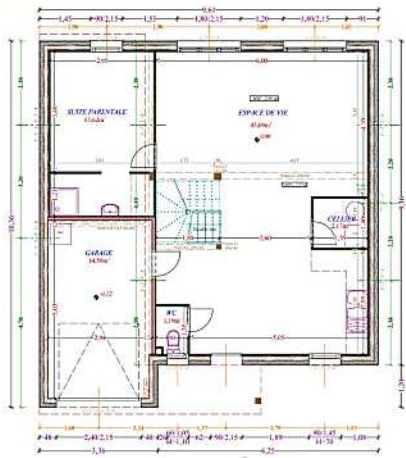


2- Vue Nord-Ouest





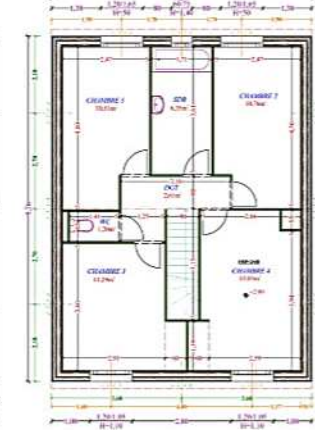
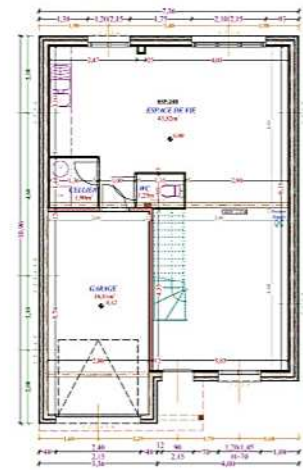
**NATIFAE**  
4 chambres + Garage  
Surface Habitable : 108.71 m<sup>2</sup>  
Surface Annexe : 14.59m<sup>2</sup>



\* La mesure ne peut excéder 210cm de hauteur  
\*\* Les axes de menuiseries sont validés uniquement dans les cas où il n'y a pas de toit au-dessus de la chénaie  
Légende menuiserie (voir catalogue POBI et DTU)  
1 - Châssis 2 - Fenêtre  
3 - Porte-fenêtre 4 - Baie coulissante  
5 - Porte de service 6 - Porte de garage

Version RT2012, 20.01.2014  
CE : Chauffage (voir description)  
CH : Chauffage (voir description)  
Les surfaces et les dimensions sont données à titre indicatif et sont susceptibles d'être modifiées en fonction de l'équipement de menuiserie extérieur de la maison ou de l'installation de toiture.  
NB : Perspectives non contractuelles (les modifications concernant les façades seront actualisées sur le permis de construire).

**NATIRANE A (pente 70%)**  
4 chambres + Garage  
Surface Habitable : 102.72 m<sup>2</sup>  
Surface Annexe : 16.41 m<sup>2</sup>



Garage voir partie 0.04 - Voir  
Dimensions des menuiseries (voir variantes dans catalogue POBI)  
1 - Châssis : 80/75 ; 80/95 ; 80/105 ; 130/75 ; 180/75  
2 - Fenêtre : 90/105 ; 90/125 ; 90/145 ; 90/165 ; 90/205 (alt. fixe)  
120/105 ; 120/125 ; 120/145 ; 120/165 ; 120/185 ; 180/105  
3 - Porte-fenêtre : 90/215 ; 120/215 ; 160/215 ; 180/215 ; 210/215 ; 240/215  
4 - Baie coulissante : 160/215 ; 180/215 ; 210/215 ; 240/215  
5 - Porte de service : 80/215  
6 - Porte de garage : 240/215 ; 400/215

Version RT2012, Octobre 2012  
CE : Chauffage (voir description)  
CH : Chauffage (voir description)  
Les surfaces et les dimensions sont données à titre indicatif et sont susceptibles d'être modifiées en fonction de l'équipement de menuiserie extérieur de la maison ou de l'installation de toiture.  
NB : Perspectives non contractuelles (les modifications concernant les façades seront actualisées sur le permis de construire).





Rez de chaussée



1er étage